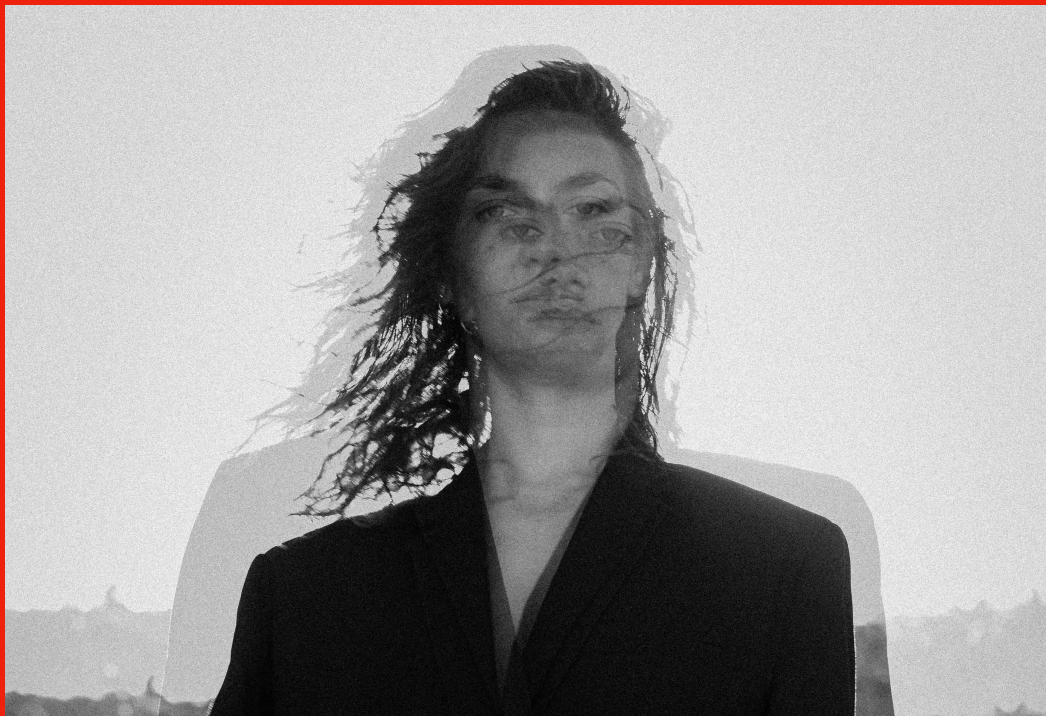


# BINETA



De « Coquille », film inédit réalisé par Almodóvar, Kusturica et Tarantino\*, une pellicule a chuté, et un personnage se détache : BINETA.

La bande magnétique déroule alors une histoire, celle d'une sirène à plume et tentacules jonglant entre cordes et langues, habillant sa voix prophétique et versatile de colère rock ou de folie lyrique. Fantasma folk, road-movie électronique, cabaret symphonique ? Le pêcheur ne saurait y répondre. Mais dans les images métalliques se reflète comme un dénuement, une éphémérité, l'écho d'une danse - « BINETA : donde estas ? »

\* Toute ressemblance avec des faits et des personnages existants ou ayant existé serait purement fortuite et ne pourrait être que le fruit d'une pure coïncidence.

**BINETA est la voix, l'archet et la plume d'Anne-Lise Binard, artiste transdisciplinaire affirmée. Chanteuse, altiste, danseuse, performeuse passionnée par la scène autant que par l'écriture, son parcours se déploie de l'excellence classique (conservatoires nationaux de Lyon, Berlin, Lausanne, Madrid) aux musiques actuelles et au spectacle vivant à l'international (avec des artistes comme James Thierrée ou Adama Diop).**

**Forte de son parcours éclectique, LA K7 est son premier opus en tant qu'autrice-compositrice-interprète : la Face A - FOLKLO expose et la Face B - VAU-L'EAU explose.**

**TEASER**

**CONTACT**  
**chargée de production**

**EXTRAIT**

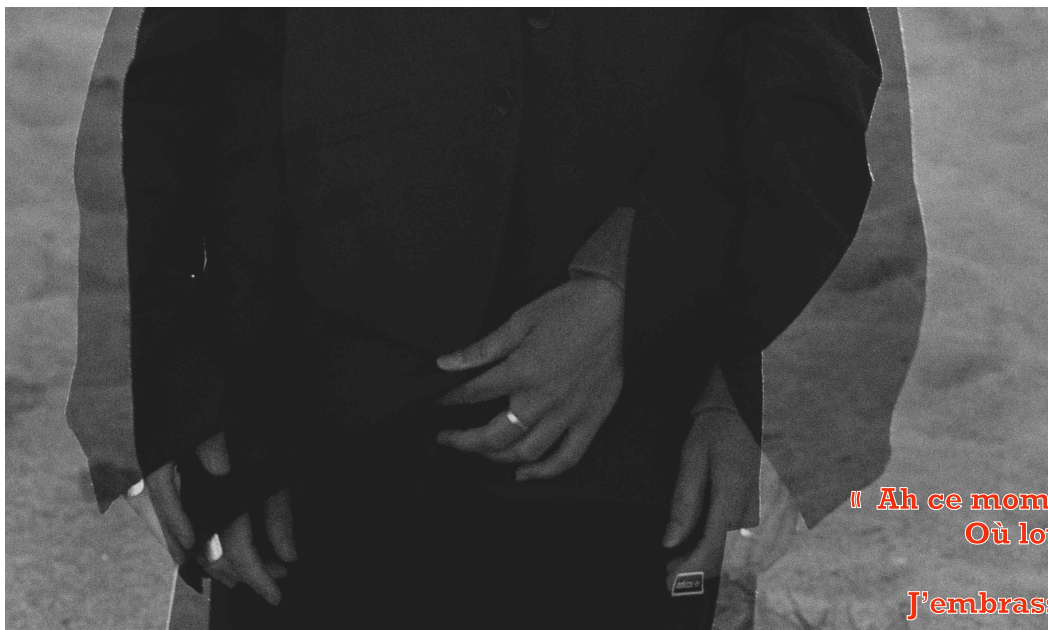
# LA K7

## Face A - FOLKLO

Le récit se dresse comme un arbre originel, aux racines blues, flamenco, orientales, à la sève folk rock. Son écorce se lit en français, en anglais, en espagnol, et si le vent chante trop fort, ses cordes vibrent, mélancoliques, énigmatiques. Du moins c'est ce que le narrateur, accoudé en smoking au comptoir d'un bar désœuvré, nous en donne à croire. Mais-a-t'il lui même saisi l'histoire ?

## Face B - VAU-L'EAU

La tentatrice Hadesse a parlée et la cassette ainsi retournée a plongé dans un carnaval pop symphonique. Les sonorités électroniques sont le point de fuite d'une musique aux libertés esthétiques et à la cinématique assumés. VAU-L'EAU est un envol, une pulsation, une exhalation - un requiem pour une tête penchée.



« Ah ce moment de malice  
Où lovée dans mon  
supplice  
J'embrasse les abysses  
Et je glisse »

Hadesse, Bineta

### GÉNÉRIQUE

**BINETA** Écriture Composition Réalisation  
Voix Cordes Guitares Claviers Electronique

Sullivan Loiseau  
Max Fleau  
Lilian Herrouin  
Adama Diop

Contrebasse  
Percussions  
Mixage  
Invité Narration

### ÉCOUTER LA K7

Crédits  
Vidéo  
Team LoveBirds  
Photo  
Samantha Hunt

### TRACKLIST

#### Face A

1/Lu6  
2/Cuanto  
3/Sosalayoso  
4/Hadesse  
5/Naïve  
6/Long after

#### Face B

1/Moustache  
2/Blue Man  
3/Animale  
4/Requiem  
5/Sérénade  
6/Chanson morte